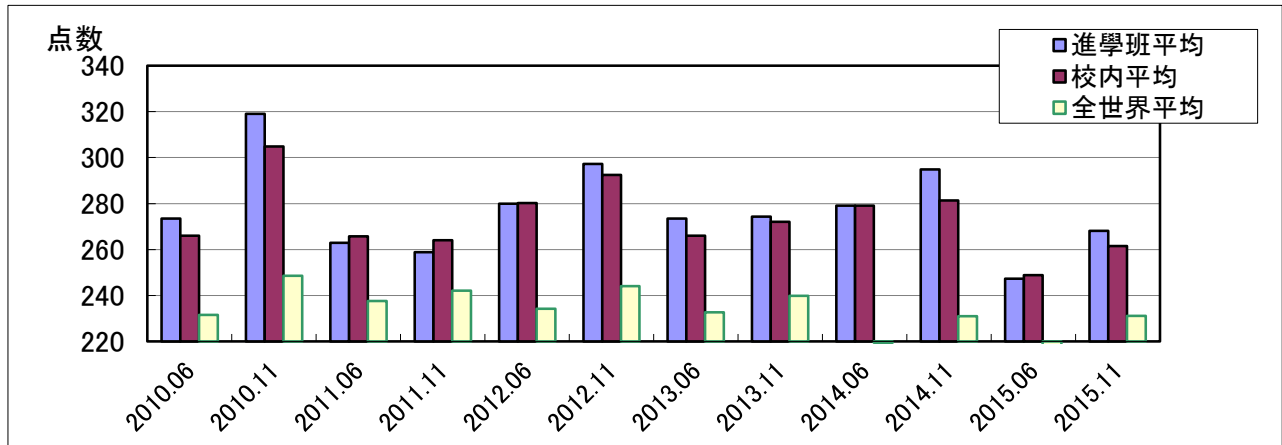


日本留學考測驗 (EJU) 日本語 考試成績 2010～

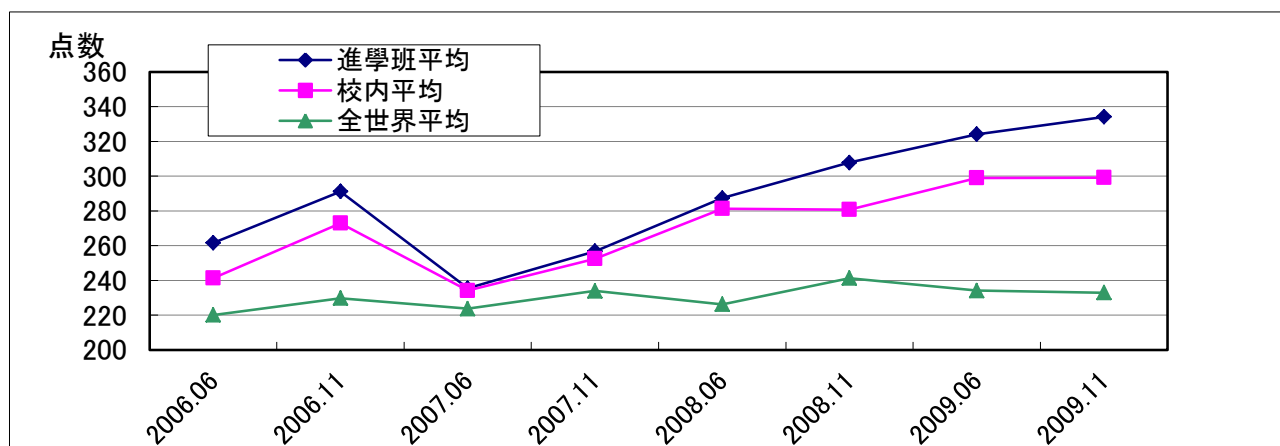
J E T 日本語學校 (JET Academy)



		2014年		2015年		2016年		2017年	
		6月	11月	6月	11月	6月	11月	6月	11月
校 内 前 十 名	1	339	362	360	362				
	2	337	342	355	354				
	3	336	333	350	338				
	4	328	331	337	337				
	5	328	310	332	326				
	6	325	308	310	322				
	7	316	304	306	316				
	8	314	304	296	314				
	9	314	303	294	307				
	10	310	291	293	297				
進學班平均		279.1	294.8	247.3	268.1				
校內平均		279.1	281.3	248.9	261.5				
全世界平均		219.4	231.0	218.3	231.2				
最高点		371	371	373	373				
		2010年		2011年		2012年		2013年	
		6月	11月	6月	11月	6月	11月	6月	11月
校 内 前 十 名	1	357	369	336	352	372	372	349	351
	2	356	365	328	327	359	359	316	349
	3	333	349	327	290	348	350	307	334
	4	333	347	302	251	337	344	292	332
	5	332	345	300	197	313	336	273	325
	6	324	343	252	167	307	336	267	322
	7	322	339	214	---	305	328	266	307
	8	317	339	201	---	304	315	227	301
	9	314	335	132	---	285	311	223	300
	10	295	333	---	---	246	297	215	293
進學班平均		273.4	319.1	262.9	258.8	279.9	297.3	273.4	274.3
校內平均		266.0	304.9	265.8	264.0	280.2	292.5	266.0	272.0
全世界平均		231.5	248.6	237.6	242.1	234.2	244.1	232.7	239.9
最高点		369	369	368	368	372	372	370	370

日本留學考測驗 (EJU) 日本語 考試成績 2006-2009

J E T 日本語學校 (JET Academy)



		2006年		2007年		2008年		2009年	
		6月	11月	6月	11月	6月	11月	6月	11月
校內前十名	1	345	370	362	381	382	378	392	393
	2	326	368	345	373	372	376	391	386
	3	323	367	328	361	371	368	390	378
	4	303	362	321	358	356	365	384	368
	5	303	351	315	352	348	364	367	365
	6	302	345	311	351	334	357	354	362
	7	298	344	310	350	334	341	346	360
	8	298	339	310	348	333	334	345	352
	9	280	335	309	348	332	333	343	343
	10	275	325	296	346	328	328	332	341
進學班平均		261.6	291.1	235.4	256.7	287.3	307.8	324.1	334.1
校內平均		241.3	272.9	234.1	252.4	281.3	280.7	299.0	299.1
全世界平均		220.1	229.7	223.7	233.9	226.2	241.3	234.1	232.9

什麼是日本留學測驗 (日語：日本留学試験) ?

—— 日本學生支援機構向想進入日本大學的留學生，所應具備之日語能力、綜合科目、數學、理科等基礎學力所舉辦之測驗。報考日本大學之學生基本上須參加之測驗。

(但是也有些研究所也須要日本留學測驗成績，例如明治大學經營學研究所)

<http://www.jasso.go.jp/eju/>

因為每年的試卷題目難度多少有些許差異，所以不管以任何一回的成績向報考之大學提出的話，都會發生利弊的問題。為了防止上述問題，日本學生支援機構於2011年以後以統計學方法來進行成績分數的調整。