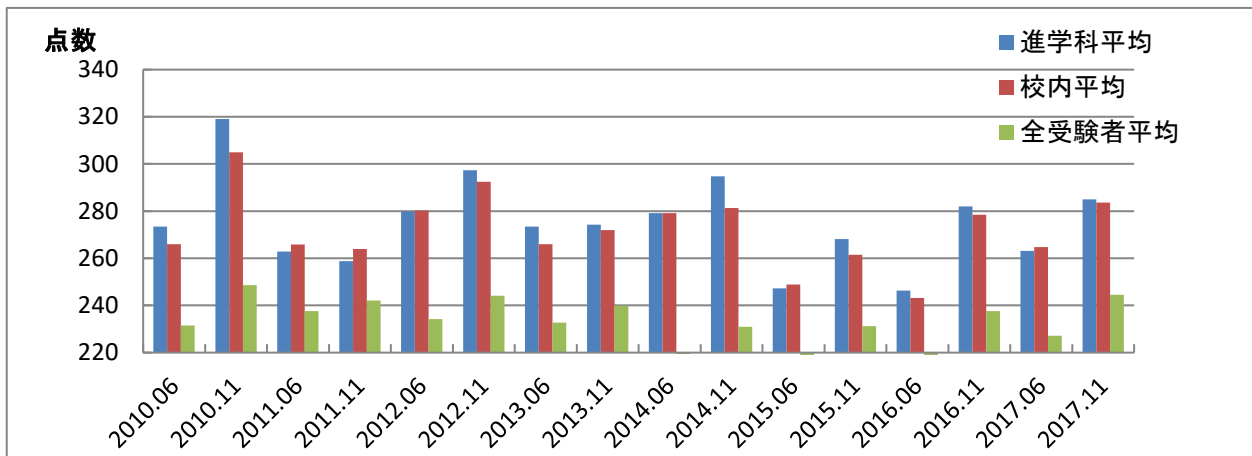


# 日本留学試験 (EJU) 日本語 試験結果 2010～

J E T 日本語学校 ( JET Academy )

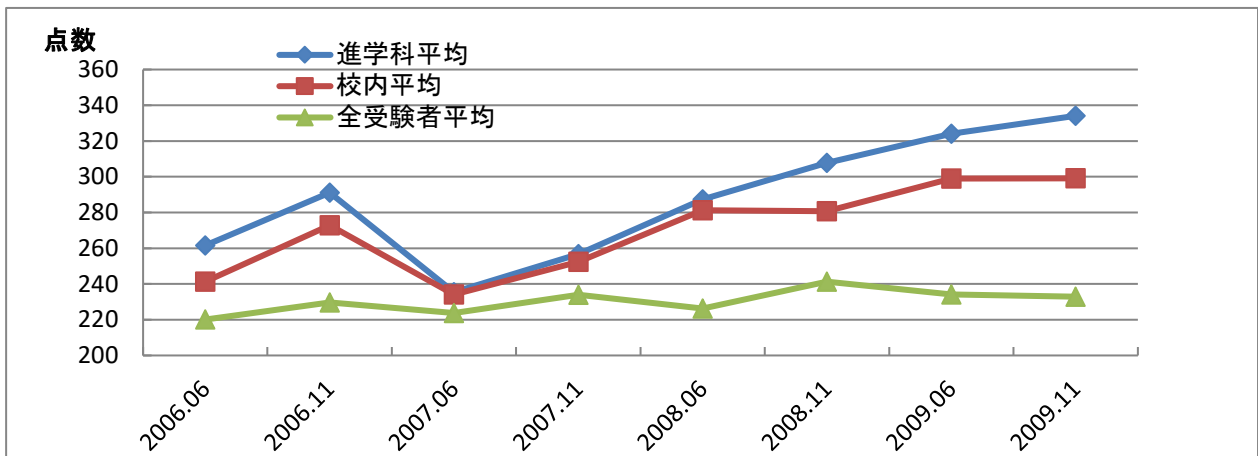


		2014年		2015年		2016年		2017年	
		6月	11月	6月	11月	6月	11月	6月	11月
校内ベスト5	1	339	362	360	362	366	356	355	371
	2	337	342	355	354	354	344	347	361
	3	336	333	350	338	332	333	346	361
	4	328	331	337	337	320	330	323	324
	5	328	310	332	326	290	320	320	319
進学科平均		279.1	294.8	247.3	268.1	246.3	282.0	263.2	285.0
校内平均		279.1	281.3	248.9	261.5	243.2	278.5	264.7	283.7
全受験者平均		219.4	231.0	218.3	231.2	218.8	237.6	227.2	244.5
最高点		371	371	373	373	368	368	371	371

		2010年		2011年		2012年		2013年	
		6月	11月	6月	11月	6月	11月	6月	11月
校内ベスト5	1	357	369	336	352	372	372	349	351
	2	356	365	328	327	359	359	316	349
	3	333	349	327	290	348	350	307	334
	4	333	347	302	251	337	344	292	332
	5	332	345	300	197	313	336	273	325
進学科平均		273.4	319.1	262.9	258.8	279.9	297.3	273.4	274.3
校内平均		266.0	304.9	265.8	264.0	280.2	292.5	266.0	272.0
全受験者平均		231.5	248.6	237.6	242.1	234.2	244.1	232.7	239.9
最高点		369	369	368	368	372	372	370	370

# 日本留学試験 (EJU) 日本語 試験結果 2006～2009

J E T 日本語学校 ( JET Academy )



		2006年		2007年		2008年		2009年	
		6月	11月	6月	11月	6月	11月	6月	11月
校内ベスト10	1	345	370	362	381	382	378	392	393
	2	326	368	345	373	372	376	391	386
	3	323	367	328	361	371	368	390	378
	4	303	362	321	358	356	365	384	368
	5	303	351	315	352	348	364	367	365
	6	302	345	311	351	334	357	354	362
	7	298	344	310	350	334	341	346	360
	8	298	339	310	348	333	334	345	352
	9	280	335	309	348	332	333	343	343
	10	275	325	296	346	328	328	332	341
進学科平均		261.6	291.1	235.4	256.7	287.3	307.8	324.1	334.1
校内平均		241.3	272.9	234.1	252.4	281.3	280.7	299.0	299.1
全受験者平均		220.1	229.7	223.7	233.9	226.2	241.3	234.1	232.9

## 日本留学試験とは？

—— 日本学生支援機構(JASSO)が行う試験で、日本の大学等で必要な日本語力と基礎学力(総合科目、数学、理科)の評価を行います。  
大学入学希望者は基本的に全員受験する必要があります。

(大学院でもEJUの成績を要求するところがあります。例: 明治大学大学院経営学専攻)

<http://www.iasso.go.jp/eju/>

回により問題の難易に多少差があるため、どの回の点数を大学に提出するかで有利・不利が生じていました。それを防ぐために、2010年以降統計学的方法を用いて得点の調整を行なうようになりました。