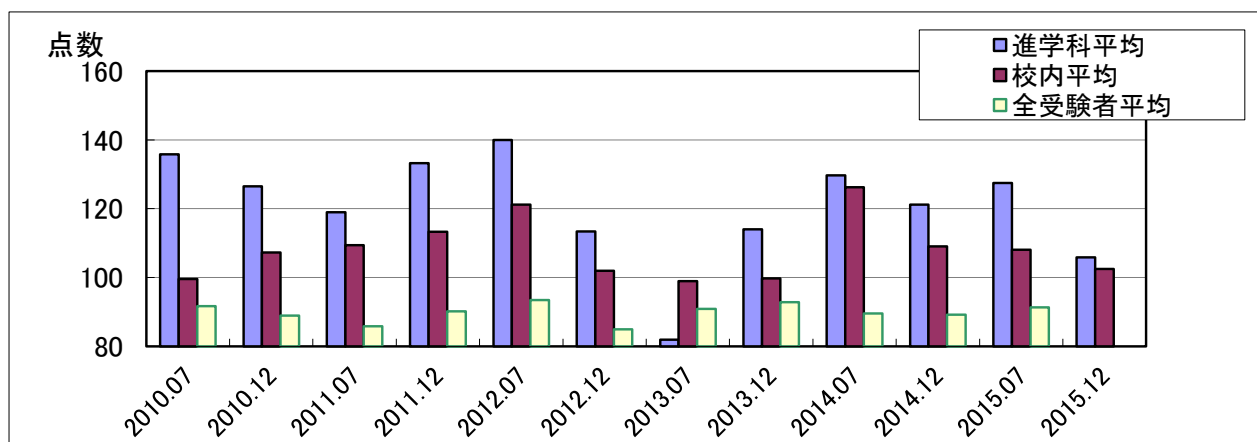


# 日本語能力試験 (JLPT) N 1 試験結果 2010～

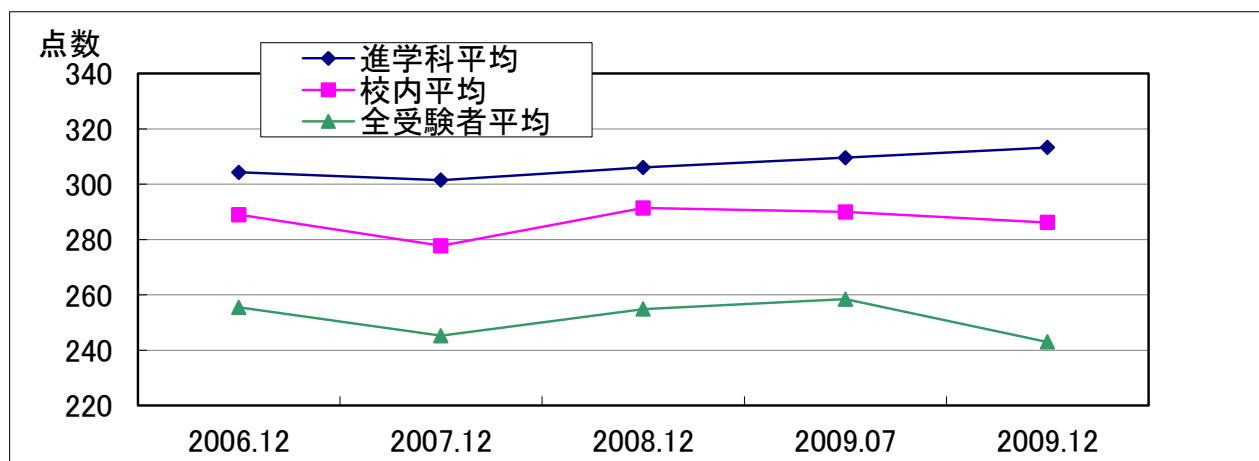
J E T 日本語学校 ( JET Academy )



		2014年		2015年		2016年		2017年	
		7月	12月	7月	12月	7月	12月	7月	12月
校内ベスト10	1	179	<b>180</b>	164	163				
	2	148	151	134	161				
	3	148	147	133	154				
	4	146	145	133	145				
	5	138	145	127	131				
	6	135	142	121	128				
	7	132	137	118	127				
	8	120	136	113	125				
	9	118	136	112	121				
	10	118	124	112	121				
進学科平均		129.7	121.2	127.5	105.9				
校内平均		126.2	109.1	108.1	102.5				
全受験者平均		89.6	89.2	91.4					
		2010年		2011年		2012年		2013年	
		7月	12月	7月	12月	7月	12月	7月	12月
校内ベスト10	1	<b>180</b>	<b>180</b>	139	<b>180</b>	175	160	130	<b>180</b>
	2	167	<b>180</b>	137	163	157	157	121	148
	3	129	177	134	156	156	155	103	139
	4	113	168	133	143	153	147	97	133
	5	110	158	111	142	136	143	82	116
	6	105	154	98	131	126	142	61	115
	7	102	146	98	125	117	117	---	114
	8	101	142	85	119	106	117	---	112
	9	92	140	50	113	100	115	---	110
	10	86	139	---	112	89	109	---	107
進学科平均		135.8	126.5	119.0	133.2	140.0	113.4	82.0	114
校内平均		99.6	107.3	109.4	113.3	121.2	102.0	99.0	99.8
全受験者平均		91.7	89.0	85.9	90.2	93.5	85.0	90.9	92.9

# 日本語能力試験 (JLPT) 1 級 試験結果 2006-2009

J E T 日本語学校 ( JET Academy )



		2006年	2007年	2008年	2009年	
		12月	12月	12月	7月	12月
校内ベスト10	1	371	374	364	344	376
	2	361	365	352	342	372
	3	360	351	350	339	360
	4	355	350	349	330	358
	5	355	347	346	323	354
	6	352	343	345	314	348
	7	350	343	343	312	340
	8	345	342	343	312	339
	9	344	339	339	311	336
	10	342	336	336	306	327
進学科平均		304.3	301.5	306.1	309.6	313.3
校内平均		289.0	277.8	291.4	290.0	286.2
全受験者平均		255.5	245.3	254.9	258.5	243.0

## 日本語能力試験とは？

— 国際交流基金と日本国際教育支援協会が共催で実施する試験で、日本語学習者の日本語能力を測定・認定することを目的としています。専門学校入学にはN2(2級)合格程度の能力が求められます。大学院や会社に入るにはN1(1級)合格程度の能力が求められます。

<http://www.jlpt.jp/index.html>

2010年から新試験が始まり、級の呼び名が「〇級」から「N〇」に変わりました。N1は1級、N2は2級、N4は3級と同程度のレベルで、2級と3級の間にはN3が新設されました。合格の基準が下がったので、合格しやすくなった印象があります。なお、旧試験は400点満点、新試験は180点満点です。