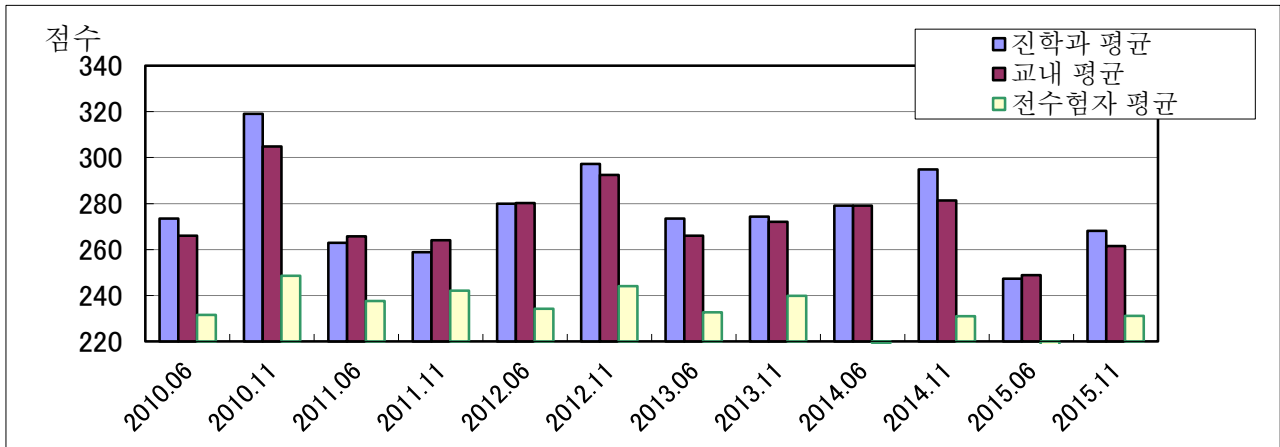


# 일본유학시험 (EJU) 일본어 시험결과 2010 ~

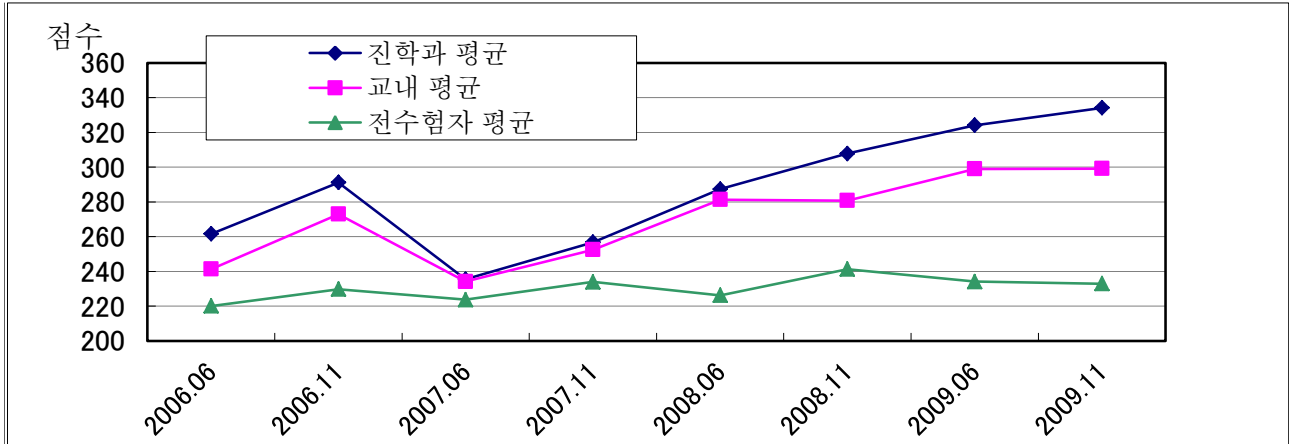
J E T 日本語学校 ( JET Academy )



		2014년		2015년		2016년		2017년	
		6월	11월	6월	11월	6월	11월	6월	11월
교내 베스트 10	1	339	362	360	362				
	2	337	342	355	354				
	3	336	333	350	338				
	4	328	331	337	337				
	5	328	310	332	326				
	6	325	308	310	322				
	7	316	304	306	316				
	8	314	304	296	314				
	9	314	303	294	307				
	10	310	291	293	297				
진학과 평균		279.1	294.8	247.3	268.1				
교내 평균		279.1	281.3	248.9	261.5				
전수험자 평균		219.4	231.0	218.3	231.2				
최고점		371	371	373	373				
		2010년		2011년		2012년		2013년	
		6월	11월	6월	11월	6월	11월	6월	11월
교내 베스트 10	1	357	369	336	352	372	372	349	351
	2	356	365	328	327	359	359	316	349
	3	333	349	327	290	348	350	307	334
	4	333	347	302	251	337	344	292	332
	5	332	345	300	197	313	336	273	325
	6	324	343	252	167	307	336	267	322
	7	322	339	214	---	305	328	266	307
	8	317	339	201	---	304	315	227	301
	9	314	335	132	---	285	311	223	300
	10	295	333	---	---	246	297	215	293
진학과 평균		273.4	319.1	262.9	258.8	279.9	297.3	273.4	274.3
교내 평균		266.0	304.9	265.8	264.0	280.2	292.5	266.0	272.0
전수험자 평균		231.5	248.6	237.6	242.1	234.2	244.1	232.7	239.9
최고점		369	369	368	368	372	372	370	370

# 일본유학시험 (EJU) 일본어 시험결과 2006-2009

J E T 日本語学校 ( JET Academy )



		2006년		2007년		2008년		2009년	
		6월	11월	6월	11월	6월	11월	6월	11월
교내 베스트 10	1	345	370	362	381	382	378	392	393
	2	326	368	345	373	372	376	391	386
	3	323	367	328	361	371	368	390	378
	4	303	362	321	358	356	365	384	368
	5	303	351	315	352	348	364	367	365
	6	302	345	311	351	334	357	354	362
	7	298	344	310	350	334	341	346	360
	8	298	339	310	348	333	334	345	352
	9	280	335	309	348	332	333	343	343
	10	275	325	296	346	328	328	332	341
진학과 평균		261.6	291.1	235.4	256.7	287.3	307.8	324.1	334.1
교내 평균		241.3	272.9	234.1	252.4	281.3	280.7	299.0	299.1
전수험자 평균		220.1	229.7	223.7	233.9	226.2	241.3	234.1	232.9

## 일본유학시험이란?

— 일본학생지원기구(JASSO)가 실시하는 시험으로, 일본의 대학등에 필요한 일본어능력 기초학력(종합과목, 수학, 이과)의 평가를 합니다.  
대학입시 희망자는 기본적으로 전원수험을 해야만합니다.

(대학원에서도EJU의 성적을 요구하는 경우가 있습니다. 예:메이지대학 대학원 경영학전공)

<http://www.jasso.go.jp/eju/>

매 시험의 난이도가 다소 차이가 있기때문에, 언젠가의 시험이나에 따라서 이익 불이익이 발생했습니다. 이것을 방지하기 위해서 2010년부터 통계학적방법을 이용해, 득점의 조정을 실시하게 되었습니다.