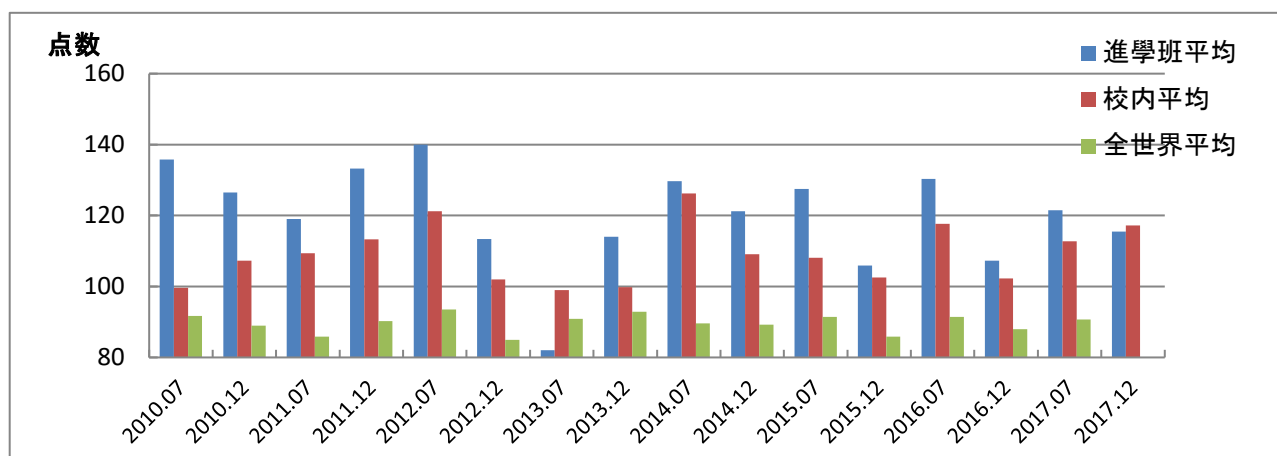


日文能力検定 (JLPT) N 1 試験結果 2010～

J E T 日本語学校 (JET Academy)

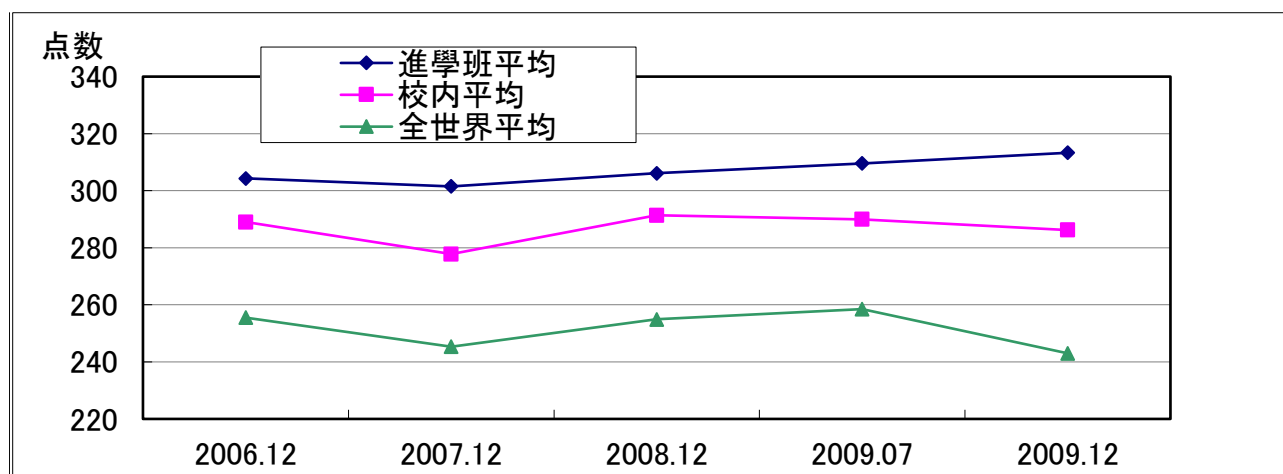


		2014年		2015年		2016年		2017年	
		7月	12月	7月	12月	7月	12月	7月	12月
校内前五名	1	179	180	164	163	159	145	176	
	2	148	151	134	161	138	145	141	
	3	148	147	133	154	132	141	138	
	4	146	145	133	145	128	137	125	
	5	138	145	127	131	105	137	123	
進學班平均		129.7	121.2	127.5	105.9	130.3	107.3	121.5	
校内平均		126.2	109.1	108.1	102.5	117.7	102.3	112.7	
全世界平均		89.6	89.2	91.4	85.9	91.4	88.0	90.7	

		2010年		2011年		2012年		2013年	
		6月	11月	7月	12月	7月	12月	7月	12月
校内前五名	1	180	180	139	180	175	160	130	180
	2	167	180	137	163	157	157	121	148
	3	129	177	134	156	156	155	103	139
	4	113	168	133	143	153	147	97	133
	5	110	158	111	142	136	143	82	116
進學班平均		135.8	126.5	119.0	133.2	140.0	113.4	82.0	114
校内平均		99.6	107.3	109.4	113.3	121.2	102.0	99.0	99.8
全世界平均		91.7	89.0	85.9	90.2	93.5	85.0	90.9	92.9

日文能力檢定 (JLPT) 1 級 試驗結果 2006-2009

J E T 日本語學校 (JET Academy)



		2006年	2007年	2008年	2009年	
		12月	12月	12月	7月	12月
校內前十名	1	371	374	364	344	376
	2	361	365	352	342	372
	3	360	351	350	339	360
	4	355	350	349	330	358
	5	355	347	346	323	354
	6	352	343	345	314	348
	7	350	343	343	312	340
	8	345	342	343	312	339
	9	344	339	339	311	336
	10	342	336	336	306	327
進學班平均		304.3	301.5	306.1	309.6	313.3
校內平均		289.0	277.8	291.4	290.0	286.2
全世界平均		255.5	245.3	254.9	258.5	243.0

日文能力檢定 (日語：日本語能力試驗) 是？

- 國際交流基金 與 日本國際教育支援協會 所共同主辦的檢定。
- 主要目的為 日文學習者的習得日文能力的認定與判定。
- 專門學校的人學標準為N2(2級)合格者或程度者為標準，
- 而大學院(碩士班)或公司等則以N1(1級)合格者或程度做為標準。

<http://www.jlpt.jp/index.html>

由於2010年度日文能力檢定的改編，級別的稱呼語由「○級」轉為「NO」的稱呼。舊制度的1級改稱為N1、2級改稱為N2、而3級則為N4等級程度。補充(新制是以舊制的2級與3級中增加一級)

由於新制度的改編後，合格標準下降，使新制度的改編讓人有容易合格之感覺。

備註:(舊制度400分為滿分、新制度的滿分則為180分)。